

Эскизный проект

ЖИЛОЙ ДОМ



Москва, 2018 год

Ведомость рабочих чертежей ЭП		
Лист	Наименование	Примечание
1	Титульный лист	
2	Общие данные	
3	Фундамент	
4	План первого этажа	
5	План второго этажа	
6	План кровли	
7	Фасад 1	
8	Фасад 2	
9	Фасад 3	
10	Перспектива 1	
11	Перспектива 2	
12	Перспектива 3	
13	Перспектива 4	
14	Перспектива 5	
15	Перспектива 6	
16	Перспектива 7	
16	Эскизная планировка	
17	Спецификация	

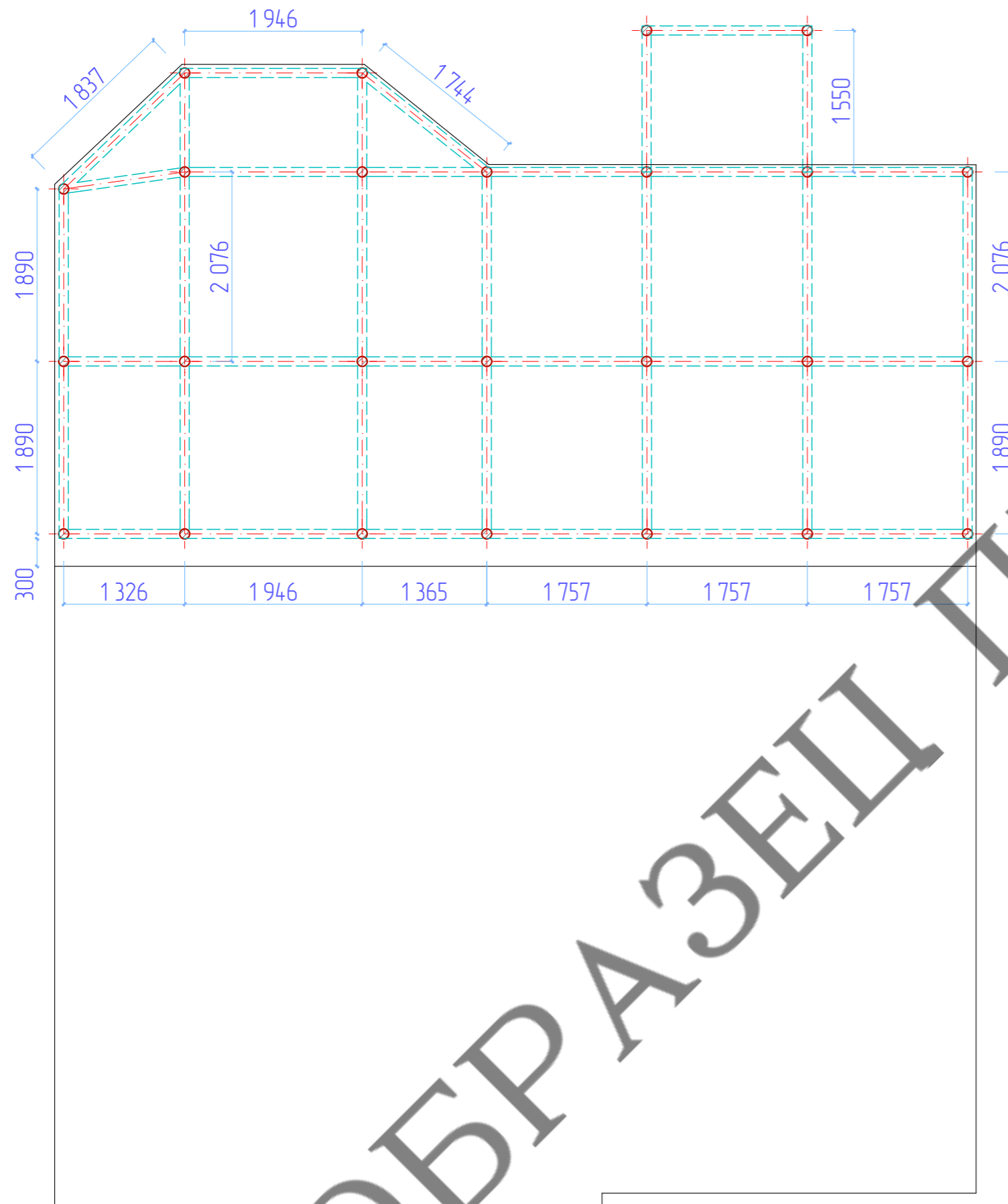
Общие указания

1. Документация "ЭП. Жилой дом" разработан на основании задания на проектирование.
2. Согласно СНиП 23-01-99* "Строительная климатология" проект разработан для строительства в районе со следующими природно-климатическими условиями:
 - климатический район - II В;
 - расчетная зимняя температура наружного воздуха:
 - наиболее холодных суток - минус 32 °С;
 - наиболее холодной пятидневки - минус 28 °С;
 - расчетный вес снегового покрова для III района - 180 кгс/м²;
 - нормативное ветровое давление для I района - 24 кгс/м², СНиП 2.01.07-85;
 - зона влажности нормальная, СНиП 23-02-2003;
 - сейсмичность - 5 баллов, СНиП II-7-81*;
 - нормативная глубина промерзания грунта - 1,4 м;
3. Проект выполнен в соответствии с требованиями:
 - СНиП 21-01-97* Пожарная безопасность зданий и сооружений;
4. Здание III класса ответственности.
5. Степень огнестойкости III.
6. Класс конструктивной пожарной опасности С1.
7. Класс функциональной пожарной опасности Ф1.4.
8. За относительную отметку 0.000 принята отметка чистого пола 1 этажа.
- 9.1. Фундамент - винтовые сваи.
- 9.2. Наружные стены из каркаса 50x200 мм.
- 9.3. Перегородки из каркаса 50x200 мм.
- 9.4. Перекрытия выполнить по деревянным балкам с утеплением. Толщина межэтажного перекрытия 200 мм.
- 9.5. Кровля скатная из металлочерепицы по деревянным несущим конструкциям. Наружный водосток.
- 9.6. Площади помещений даны без учета отделки стен.
- 9.7. Лестница индивидуальная, по заданным размерам помещения.
- 9.8. Проект соответствует действующим нормам и правилам.

Ведомость ссылочных и прилагаемых документов		
Обозначение	Наименование	Примечание
СНиП II-25-80	Деревянные конструкции	
СНиП 52-01-2003	Бетонные и железобетонные конструкции. Основные положения	
СНиП 31-02-2001	Дома жилые одноквартирные	
СНиП 2.02.01-83*	Основания зданий и сооружений	
СНиП 2.01.07-85*	Нагрузки и воздействия	
ГОСТ 4981-87	Балки перекрытия деревянные	

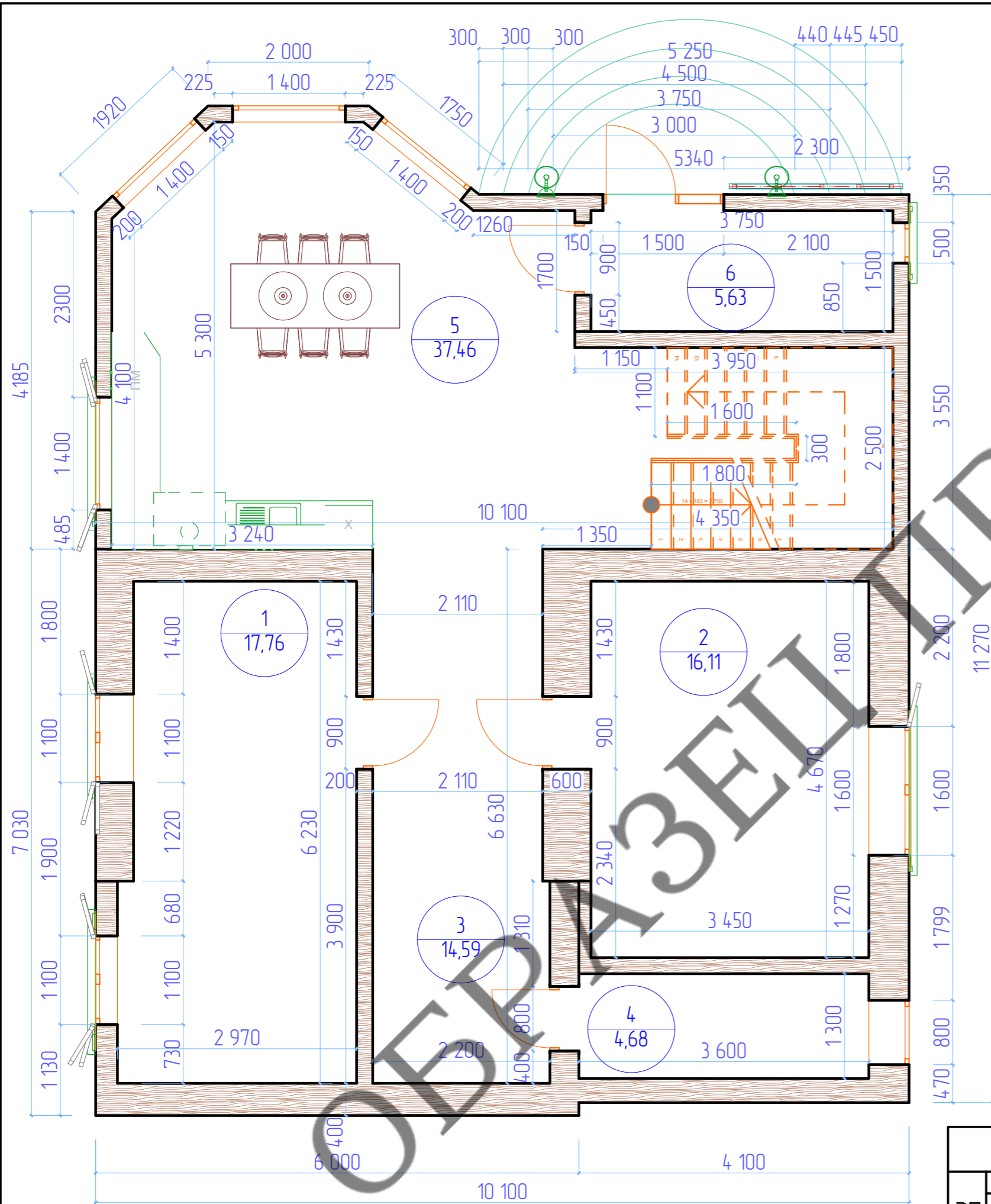
Настоящий проект выполнен в соответствии с действующими государственными нормами, правилами, стандартами, исходными данными, техническими условиями и требованиями, а так же санитарно-экологическими, противопожарными, ГО и ЧС нормами, что обеспечивает безопасную эксплуатацию объекта, при соблюдении, предусмотренными проектом, мероприятий.

Жилой дом		Общие данные	
ЭП	Выполнил:	Гришина А.И.	
	Конструктор:		
	Проверил:		
	Утвердил:		
		Лист	Листов
		2	18
		ООО "Стройка плюс один" +7 499 348 18 10 www.gos-k5.ru	



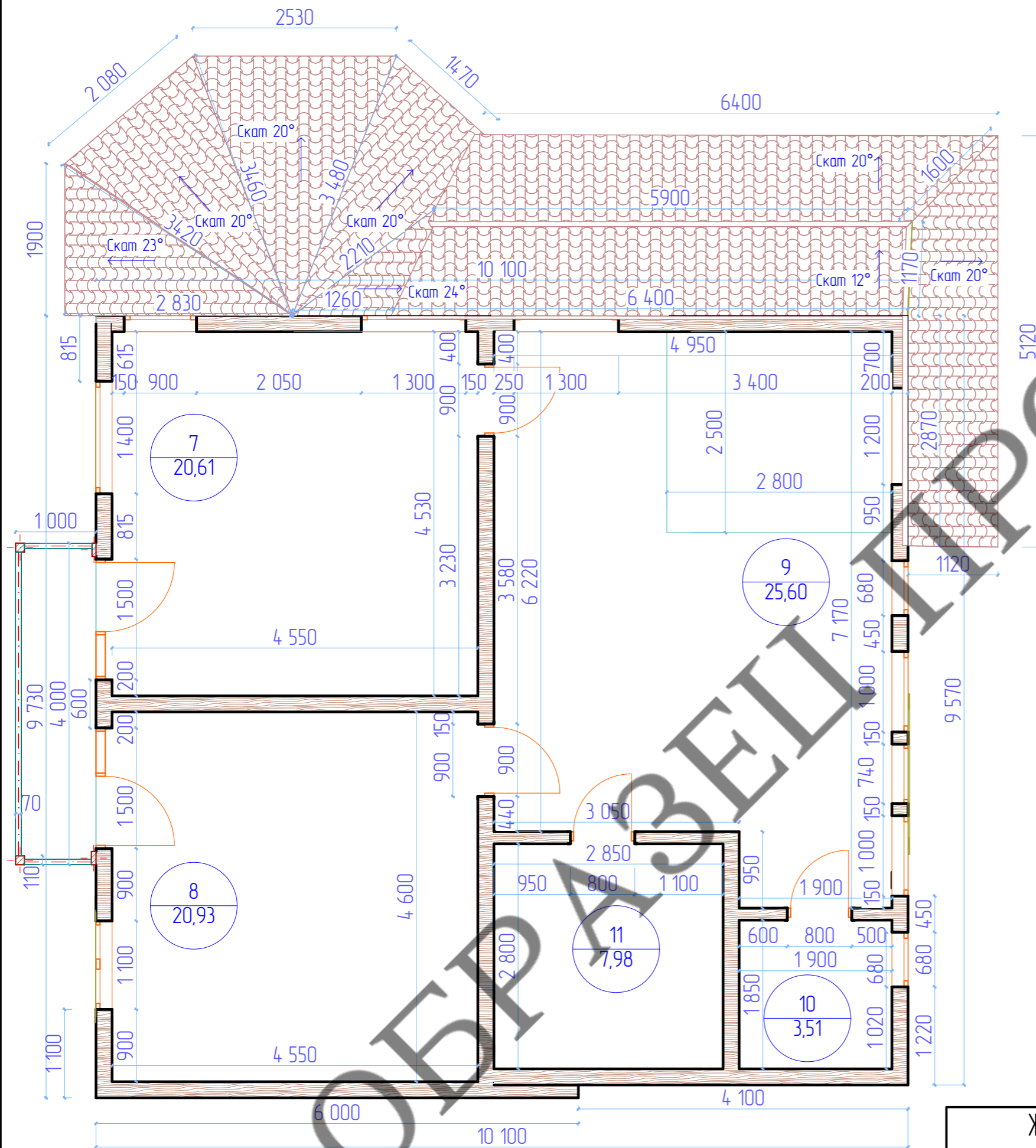
1. Отметка 0.000 задана по верху чистого пола первого этажа.
2. Фундамент по типу : винтовые сваи (h=400 мм)
3. Общее количество свай – 25 шт. (Ш=108 мм, h=2500 мм)

Жилой дом		Фундамент	Лист	Листов
			3	18
ЭП	Выполнил:	Гришина А.И.	ООО "Стройка плюс один" +7 499 348 18 10 www.gos-k5.ru	
	Конструктор:			
	Проверил:			
	Утвердил:			



Экспликация помещений на отм. 0.000		
№	Наименование	Площадь
1	Комната	17,76
2	Комната	16,11
3	Коридор	14,59
4	Сан.узел	4,68
5	Холл	37,46
6	Прихожая	5,63
		96,23 м ²

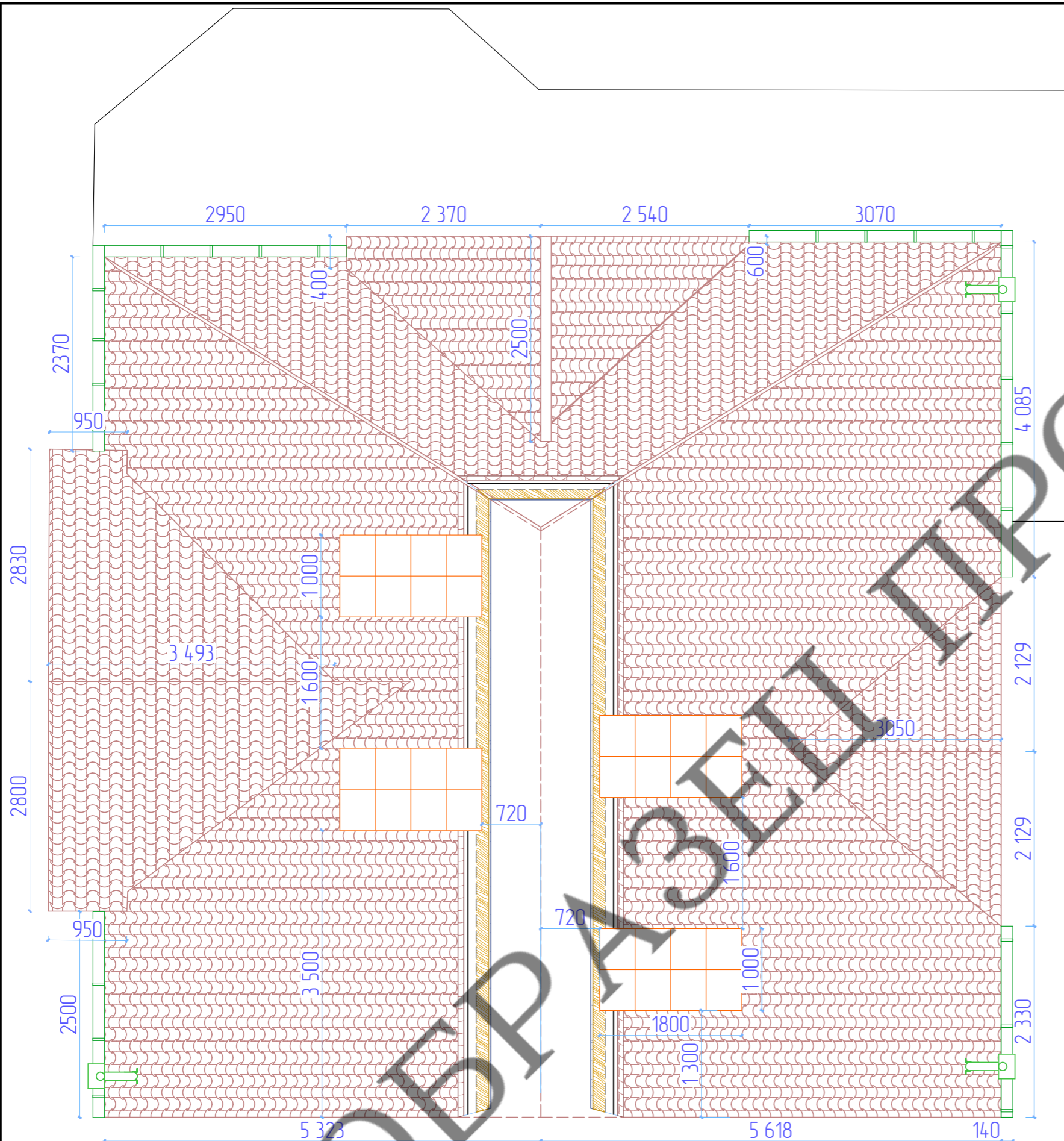
Жилой дом		План первого этажа		Лист	Листов
				4	18
ЭП	Выполнил:	Гришина А.И.		ООО "Стройка плюс один" +7 499 348 18 10 www.gos-k5.ru	
	Конструктор:				
	Проверил:				
	Утвердил:				



Экспликация помещений на отм. +3.000

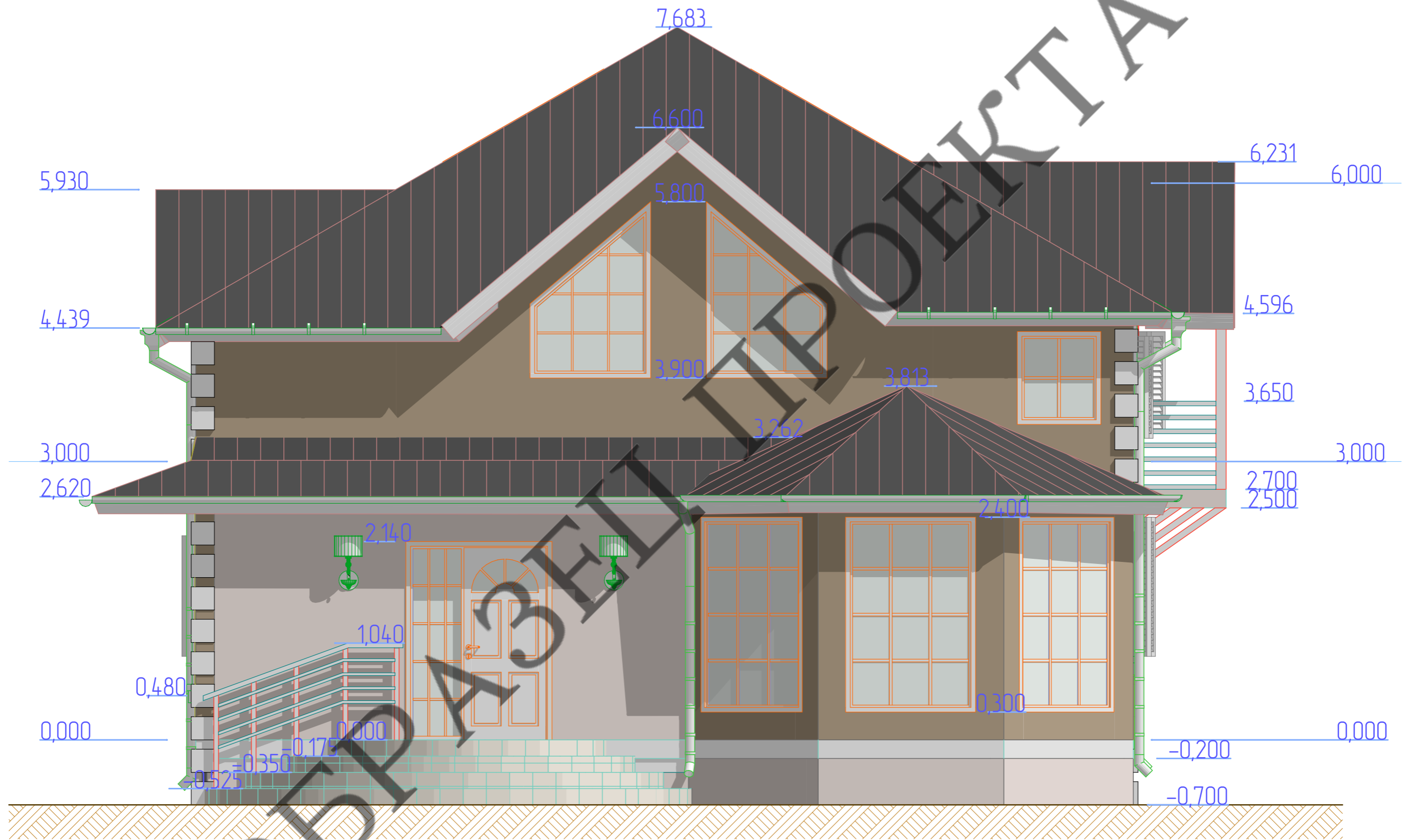
№	Наименование	Площадь
7	Комната	20,61
8	Комната	20,93
9	Гостинная	25,60
10	Гардеробная	3,51
11	Сан.узел.	7,98
		78,63 м²

Жилой дом		План второго этажа	Лист 5	Листов 18
ЭП	Выполнил:	Гришина А.И.	ООО "Стройка плюс один" +7 499 348 18 10 www.gos-k5.ru	
	Конструктор:			
	Проверил:			
	Утвердил:			

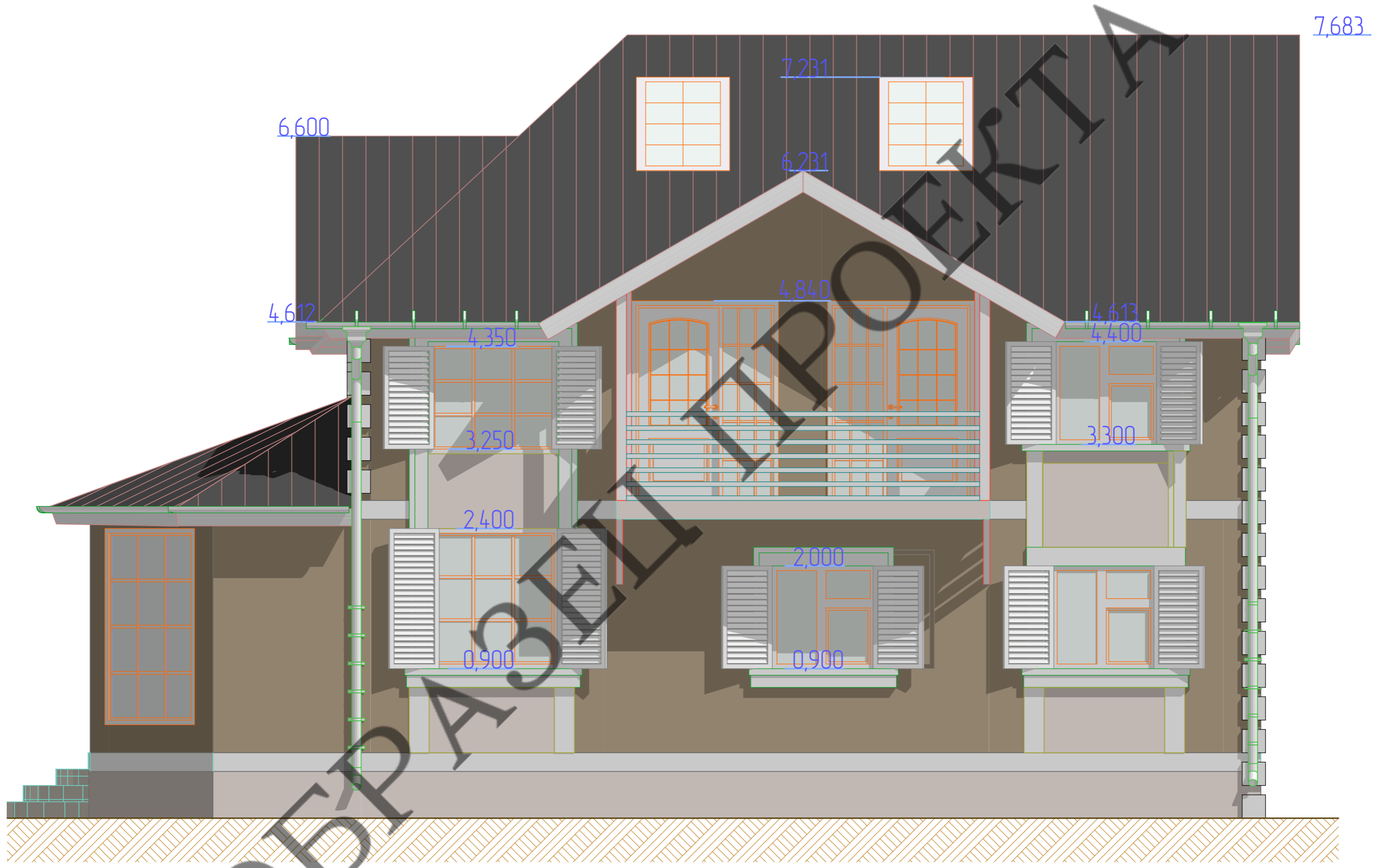


1. Отметки коньков даны по покрытию кровли, с учетом всех конструктивных элементов.
2. Общая площадь кровли составляет 183,98 м²

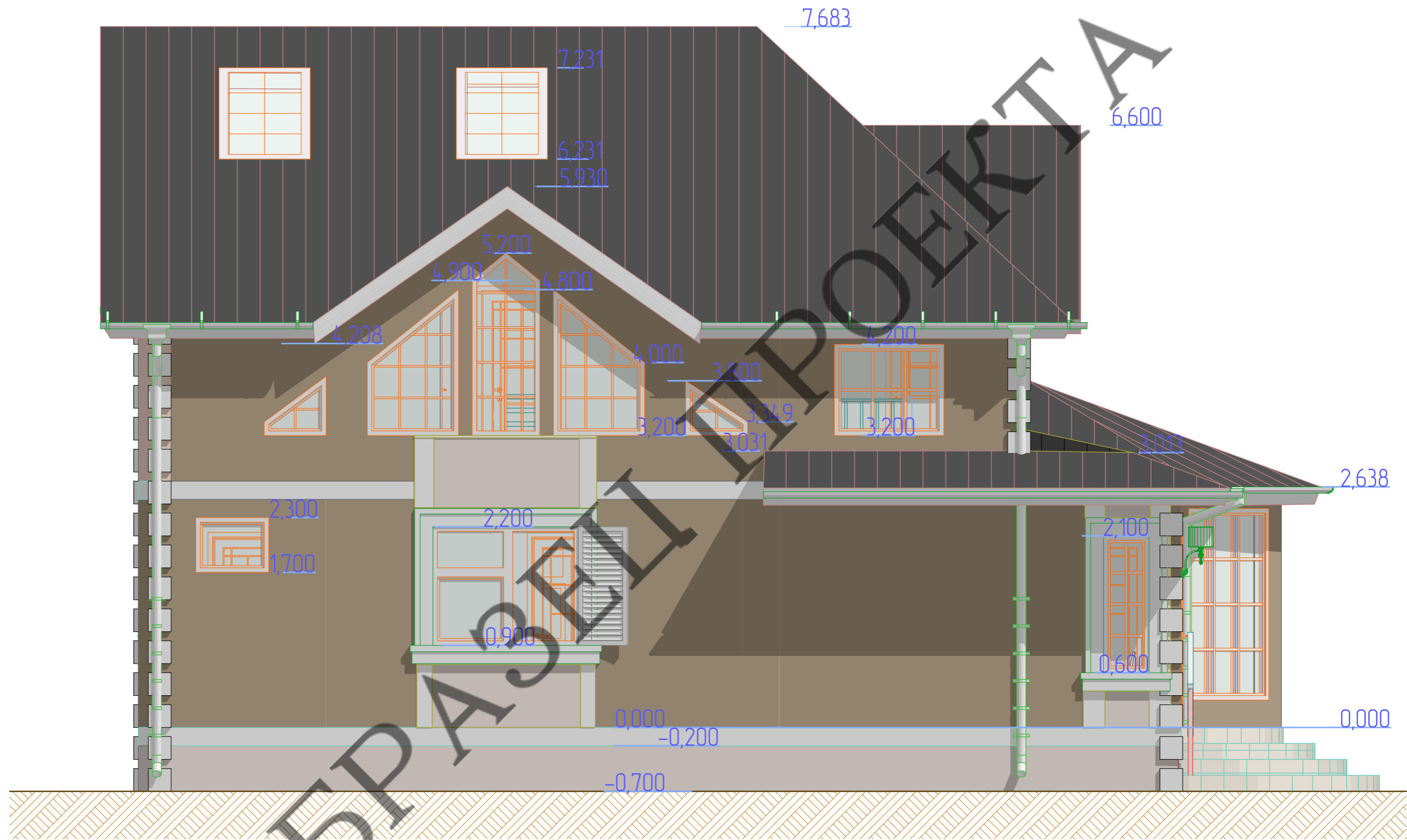
Жилой дом		План кровли		Лист	Листов
				6	18
ЭП	Выполнил:	Гришина А.И.	ООО "Стройка плюс один" +7 499 348 18 10 www.gos-k5.ru		
	Конструктор:				
	Проверил:				
	Утвердил:				



Жилой дом		Фасад 1		Лист	Листов
				7	18
ЭП	Выполнил:	Гришина А.И.		ООО "Стройка плюс один" +7 499 348 18 10 www.gos-k5.ru	
	Конструктор:				
	Проверил:				
	Утвердил:				



Жилой дом		Фасад 2		Лист	Листов
				8	18
ЭП	Выполнил:	Гришина А.И.		ООО "Стройка плюс один" +7 499 348 18 10 www.gos-k5.ru	
	Конструктор:				
	Проверил:				
	Утвердил:				



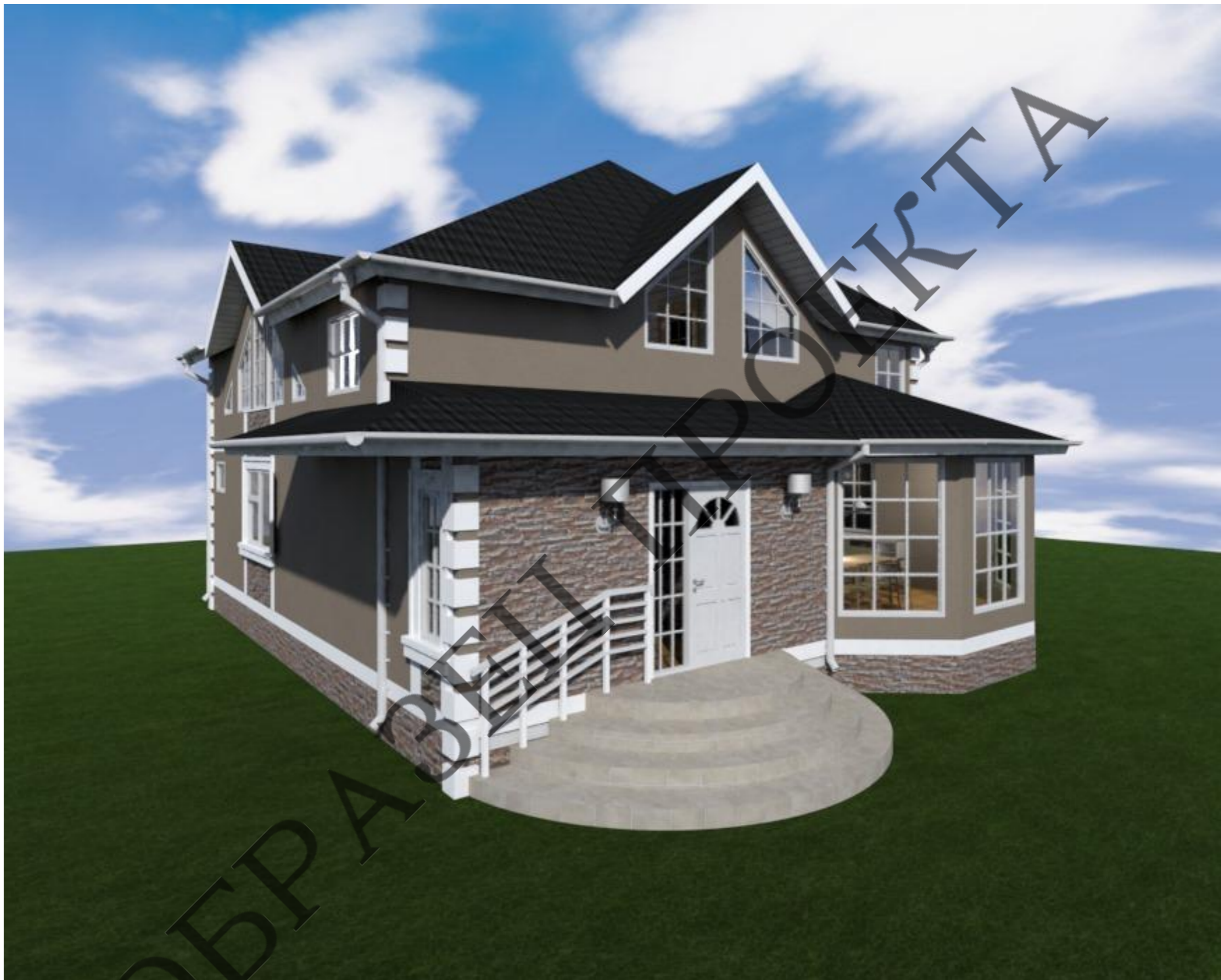
Жилой дом			Фасад 3	Лист	Листов
ЭП	Выполнил:	Гришина А.И.		9	18
	Конструктор:			ООО "Стройка плюс один" +7 499 348 18 10 www.gos-k5.ru	
	Проверил:				
	Утвердил:				



Жилой дом		Перспектива 1		Лист	Листов
				10	18
ЭП	Выполнил:	Гришина А.И.		ООО "Стройка плюс один" +7 499 348 18 10 www.gos-k5.ru	
	Конструктор:				
	Проверил:				
	Утвердил:				



Жилой дом		Перспектива 2		Лист	Листов
				11	18
ЭП	Выполнил:	Гришина А.И.		ООО "Стройка плюс один" +7 499 348 18 10 www.gos-k5.ru	
	Конструктор:				
	Проверил:				
	Утвердил:				



		Жилой дом		Перспектива 3		Лист	Листов
						12	18
ЭП	Выполнил:	Гришина А.И.				ООО "Стройка плюс один" +7 499 348 18 10 www.gos-k5.ru	
	Конструктор:						
	Проверил:						
	Утвердил:						



		Жилой дом		Перспектива 4		Лист	Листов
						13	18
ЭП	Выполнил:	Гришина А.И.				ООО "Стройка плюс один" +7 499 348 18 10 www.gos-k5.ru	
	Конструктор:						
	Проверил:						
	Утвердил:						



Жилой дом		Перспектива 5		Лист	Листов
				14	18
ЭП	Выполнил:	Гришина А.И.		ООО "Стройка плюс один" +7 499 348 18 10 www.gos-k5.ru	
	Конструктор:				
	Проверил:				
	Утвердил:				



Жилой дом		Перспектива 6		Лист	Листов
				15	18
ЭП	Выполнил:	Гришина А.И.		ООО "Стройка плюс один" +7 499 348 18 10 www.gos-k5.ru	
	Конструктор:				
	Проверил:				
	Утвердил:				



ОБЪЕКТ ПРОЕКТА

Жилой дом		Перспектива 7		Лист 16	Листов 18
ЭП	Выполнил:	Гришина А.И.		ООО "Стройка плюс один" +7 499 348 18 10 www.gos-k5.ru	
	Конструктор:				
	Проверил:				
	Утвердил:				



ОБРАЗОК

Жилой дом		Эскизная планировка		Лист	Листов
				16	18
ЭП	Выполнил:	Гришина А.И.		ООО "Стройка плюс один" +7 499 348 18 10 www.gos-k5.ru	
	Конструктор:				
	Проверил:				
	Утвердил:				

Каталог Всех Проемов

Полный ID Элемента	ДВ-004	ДВ-004	ДВ-005	ДВ-005	ДВ-006	ДВ-006	ДВ-006	ОК-008	ОК-009	ОК-010	ОК-011	
Количество	1	2	2	2	1	1	2	1	2	1	1	
Номинальные Размеры Ш x В	900x2 100	900x2 100	800x2 100	900x2 100	800x2 100	1 500x2 100	1 500x2 100	1 100x1 100	1 100x1 100	1 600x1 300	800x600	
Ориентация	Л	П	Л	Л	Л	Л	П	Л	Л	П	Л	
2D-символ												
Вид со Стороны, Противоположной Стороне Открывания												
ОК-012	ОК-012	ОК-012	ОК-13	ОК-013	ОК-014	ОК-016	ОК-016	ОК-016	ОК-016	ОК-017	ОК-017	ОК-017
1	1	1	3	1	1	1	1	1	1	1	1	1
500x1 500	900x1 000	1 400x1 200	1 400x2 100	1 200x1 000	1 400x1 500	680x600	680x650	1 000x1 600	1 300x1 900	740x2 000	1 000x1 600	1 300x1 900
П	Л	Л	П	П	Л	Л	П	Л	Л	П	П	П

Жилой дом			Спецификация		Лист	Листов	
					17	18	
ЭП	Выполнил:	Гришина А.И.					
	Конструктор:						
	Проверил:						
	Утвердил:						
						ООО "Стройка плюс один" +7 499 348 18 10 www.gos-k5.ru	